

Jiyen Lee

Portfolio



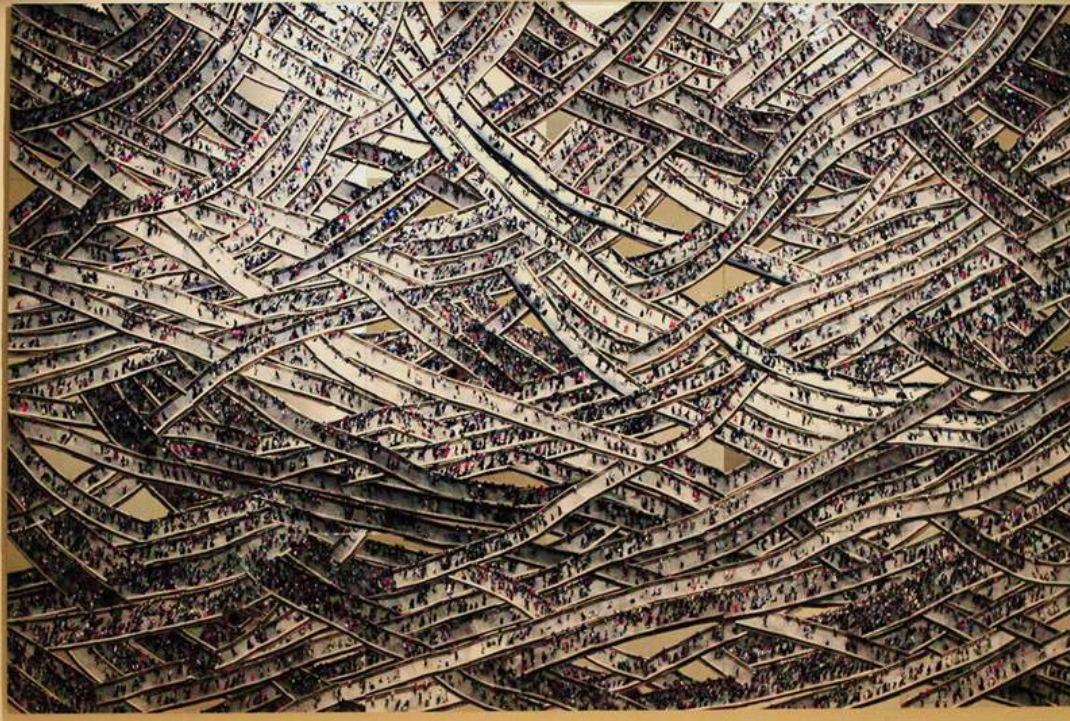
수목한계선을 넘어_ 120x1250cm _사진콜라주, 혼합매체_2011

2013 성곡미술관 '공중시간' 전시 모습

서울 대형빌딩의 엘리베이터를 3개월동안 촬영하여 5000천장이 넘는 이미지들의 조합으로 만들어진 대형 사진 콜라주 작업이다. 고층빌딩의 수직이동을 담당하는 이동하는 공간은 도시의 마천루를 상징한다, 빠른속도에 익숙해져가며 획일화되어가는 현대인들의 모습을 엘리베이터라는 사적이고 공적인 공간을 통해 나타내 주고 있다.

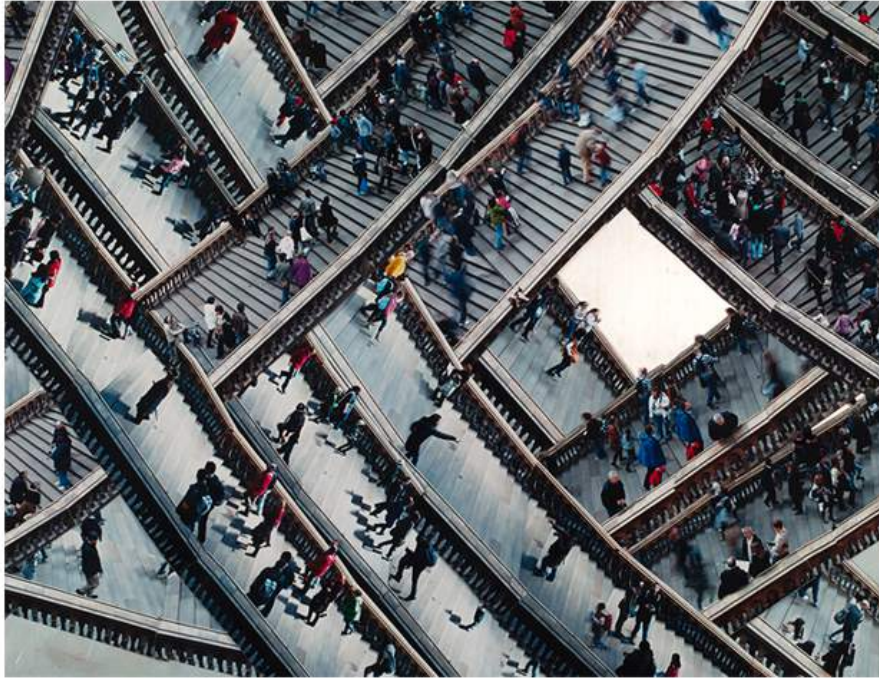


수목한계선을 넘어- 상세 이미지



당신이 어느곳을 가더라도_ 420x280cm_ 사진콜라주. 혼합매체_2010 2012 런던 사치갤러리 '코리안아이' 전시모습

런던의 공공장소의 계단을 다른각도와 시간에 2개월 동안 촬영하여 3000장의 사진 이미지로 작업한 대형 콜라주 작업이다. 공공장소중 에스컬레이터, 엘리베이터, 다리, 계단 같은 장소는 끊임없이 움직이는 사람들의 모습으로 인해 그 도시의 속도가 극대화 되어 나타난다. 대도시화되어 가는 현상들이 일상속에 드러나는 순간을 의미하기도 한다.



01



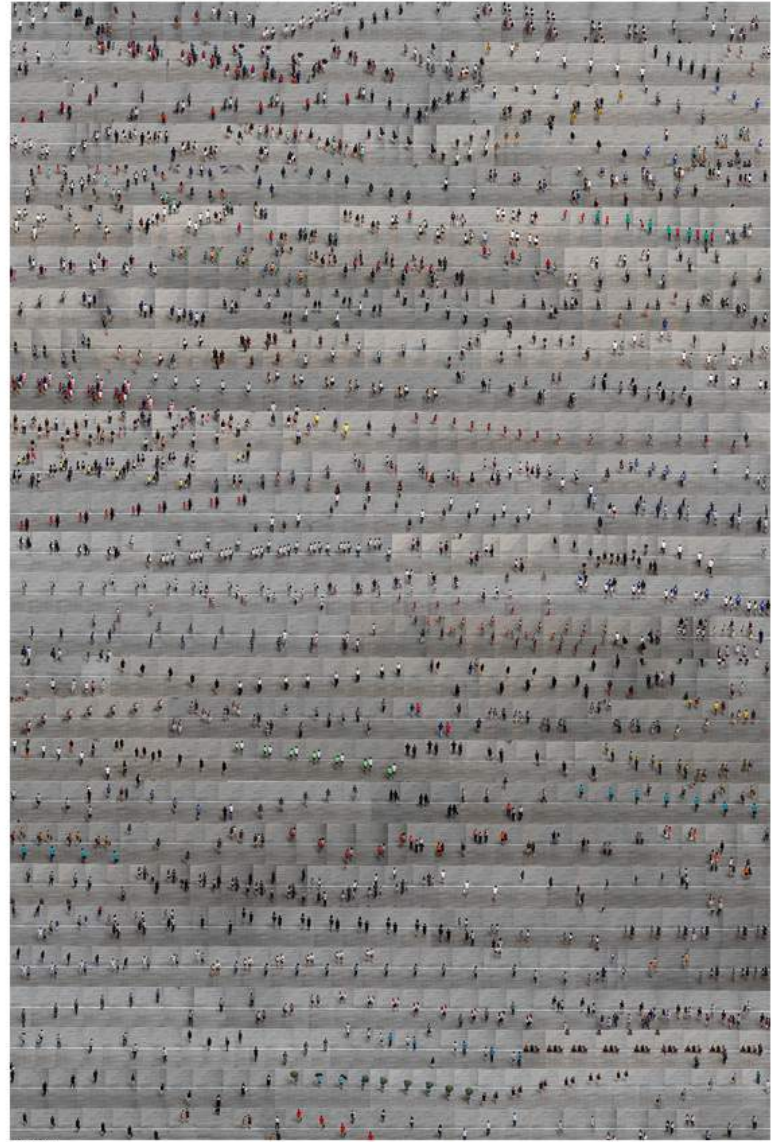
02

01,02-당신이 어느곳을 가더라도 - 세부 이미지 2010



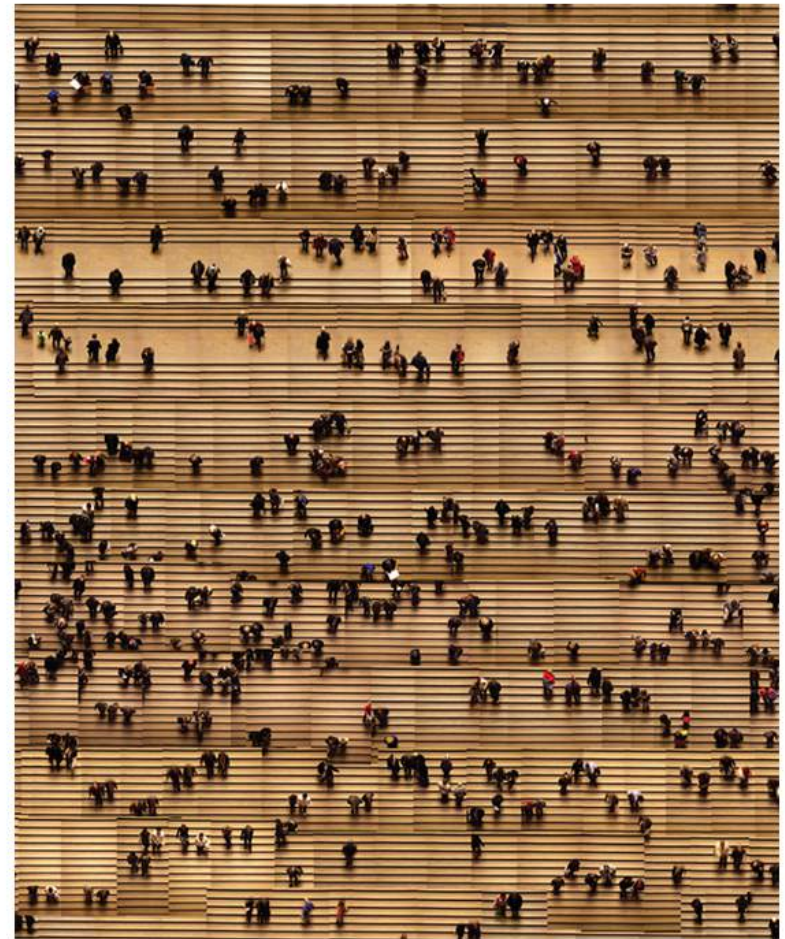
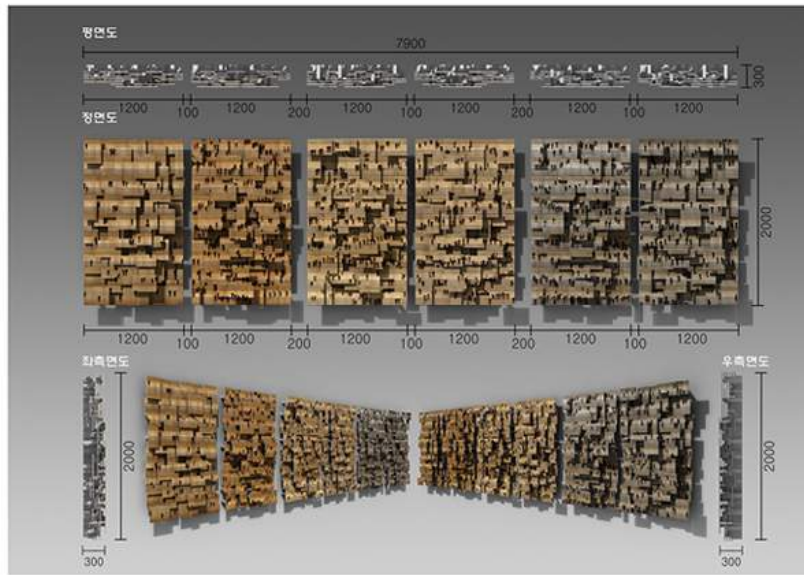
01

01.강물은 당신의 마음속에 흐른다 p1_120x180cm_피그먼트 프린트_2010



02

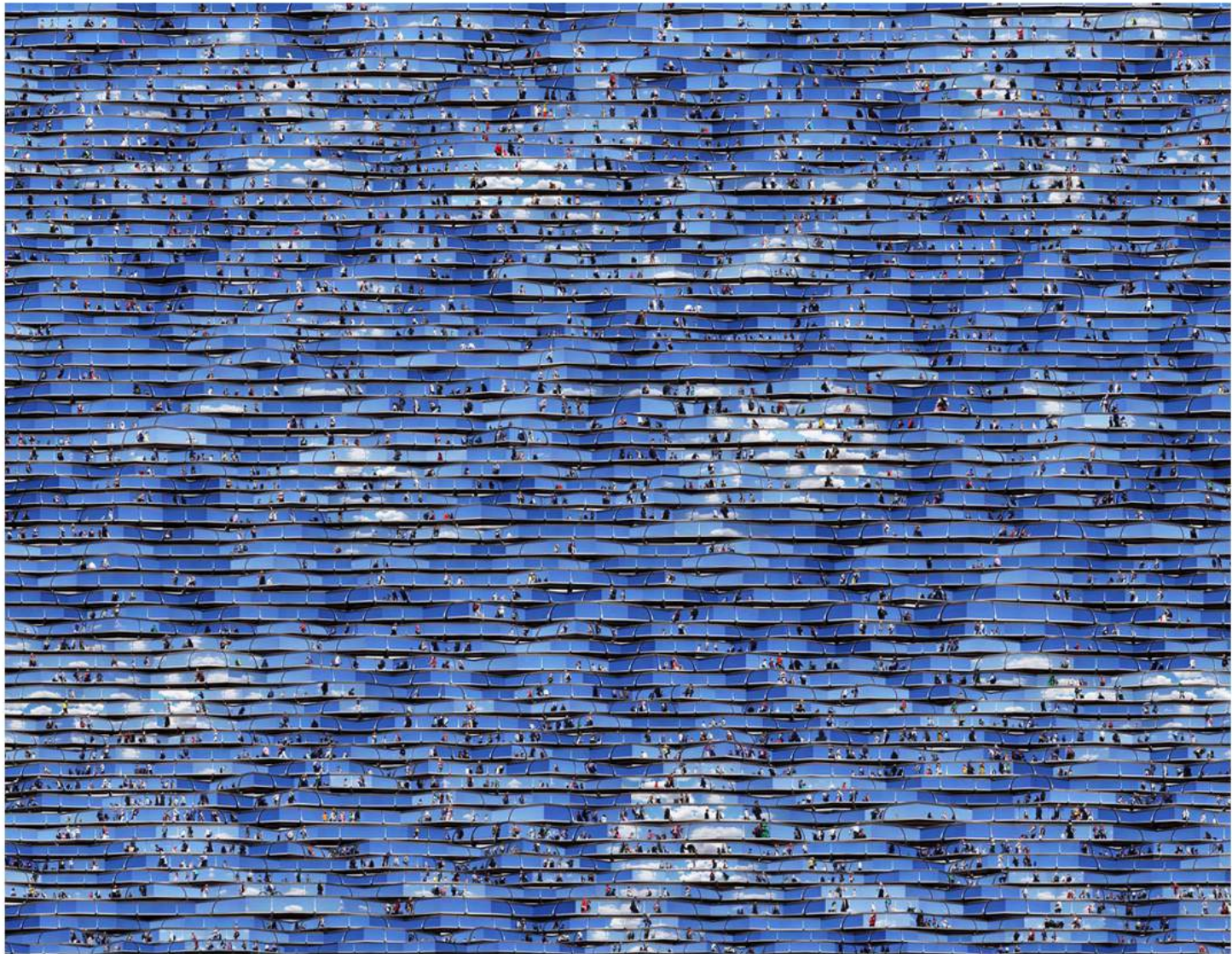
02.강물은 당신의 마음속에 흐른다 p2_120x180cm_피그먼트 프린트_2014



02 강물은 당신 마음속에 흐른다 p1- 세부이미지

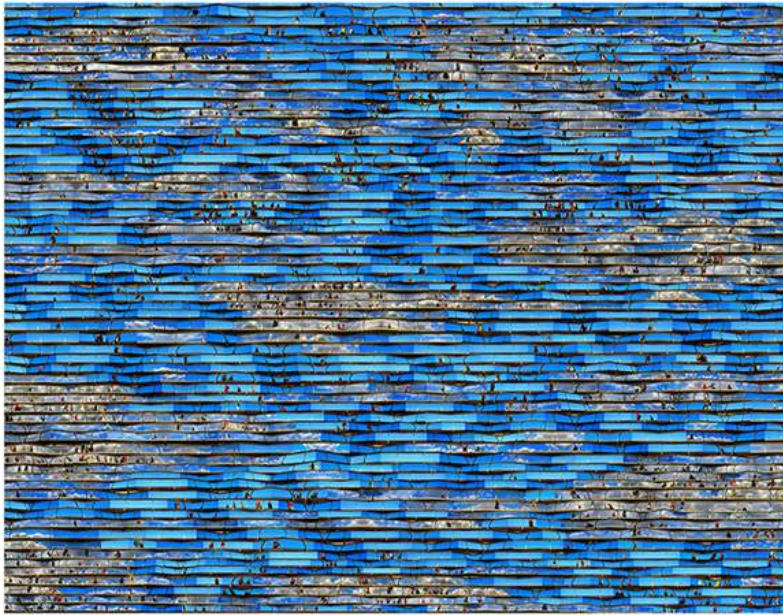
01 영상 설치 아이디어

세계 각지에서 촬영된 다른 계단들이 하나의 악보를 만들어 가는 프로젝트로 현재까지 런던, 서울에서 촬영되었다. 계단을 오르내리는 사람들의 모습이 마치 움직이는 악보처럼 보인다.

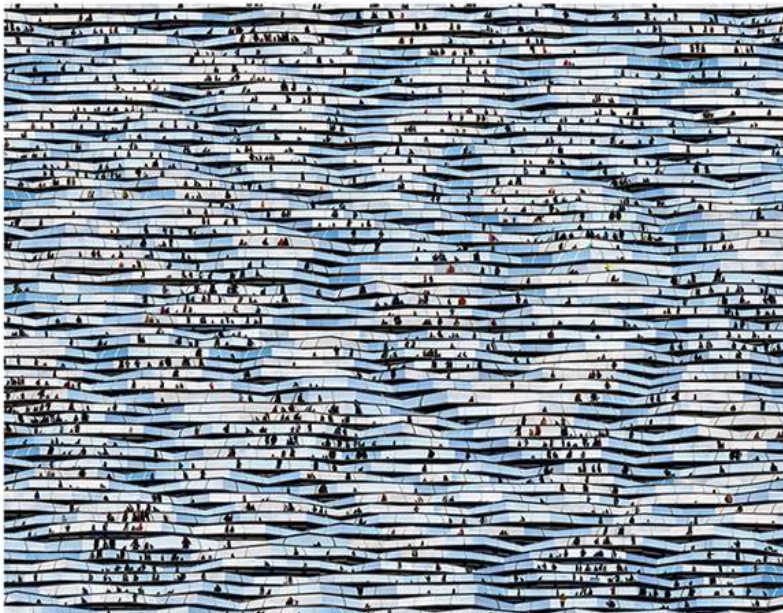


공기를 거닐며_ 180x140cm_ 피그먼트 프린트 _2010

런던의 유명한 다리를 수천장의 다른 각도와 시간대에 찍어 콜라주로 표현한 작업이다. 사진속의 파란색은 시시각각 변화하는 하늘의 모습이다. 현재까지 동일한 장소에서 시간의 간격을 두고 3개의 작업이 완성되었으며 계속 진행중이다. 자연과 인공의 경계선에서 살아가는 현대인들의 모습을 보여주고 있다.



01

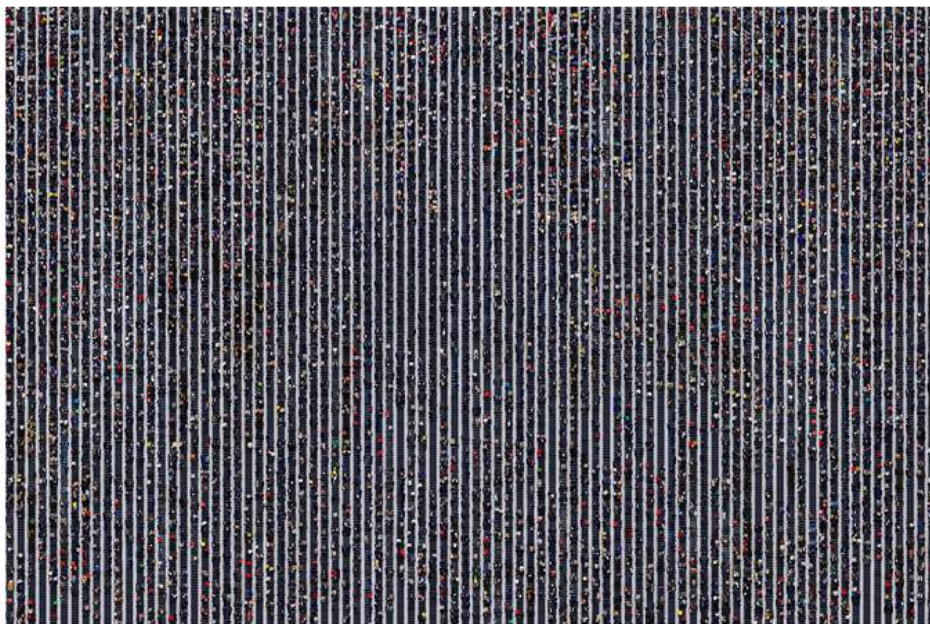


02



03

- 01 공기를 거닐며_180x140cm_피그먼트프린트_2012
- 02 공기를 거닐며_180x140cm_피그먼트프린트_2015
- 03 공기를 거닐며 -세부이미지



01

01 달빛 그림자_300x200cm_피그먼트프린트_2012

02 '벨트 프로젝트 최우수 사진부분 선정 작가 전시, 코엑스 2012

03 달빛 그림자- 세부 이미지

서울 도심의 대형쇼핑몰 안의 에스컬레이터를 3개월동안 촬영하여 제작한 대형 사진 콜라주 작업이다. 고도성장속에 획일화,집단화되어 가는 현대인의 모습을 '달빛 그림자'라는 제목과 함께 표현 하였다



02



03

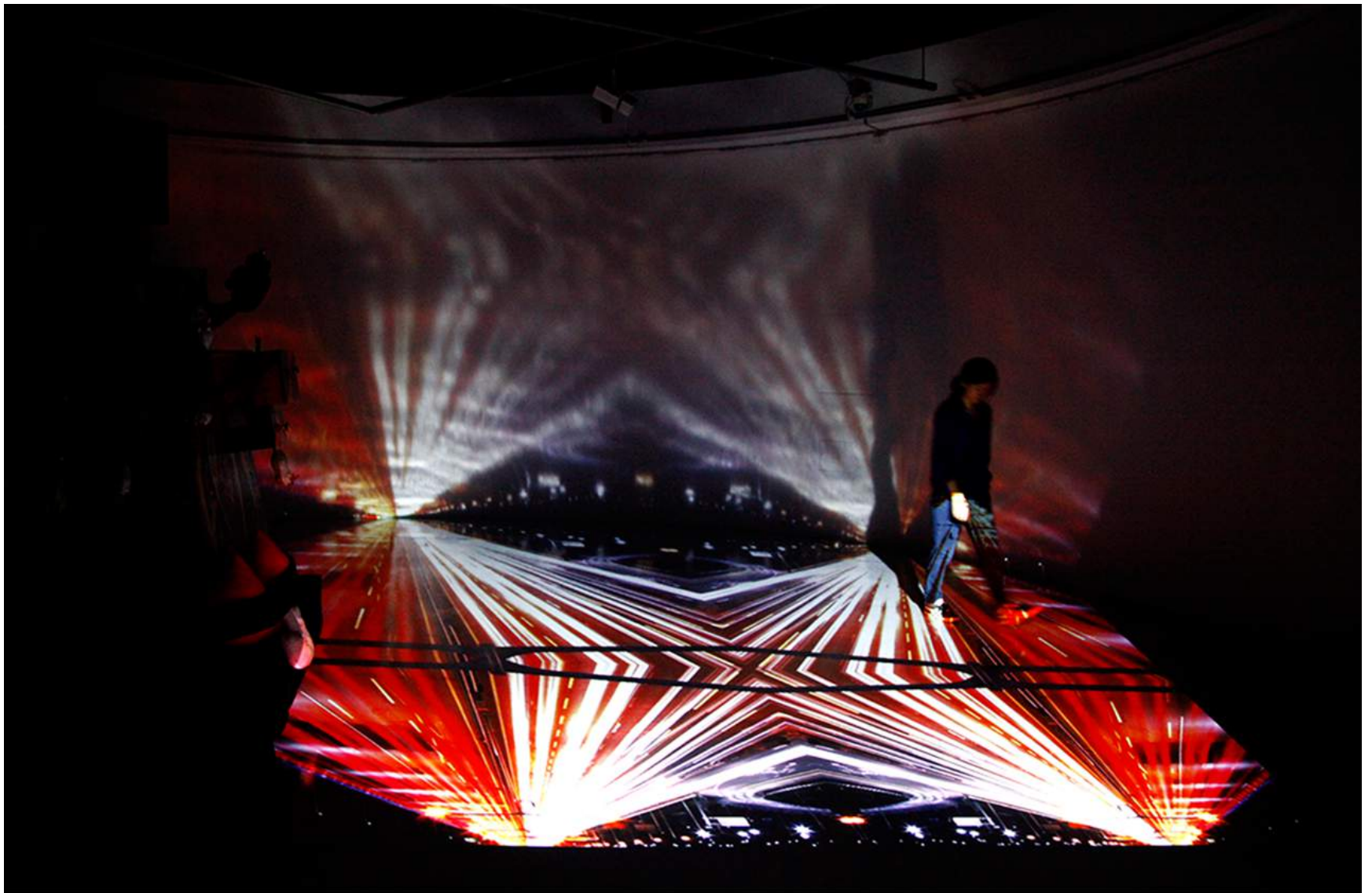


Green, 2013, mixed media, Installation, 450xH360cm (R-detail image)



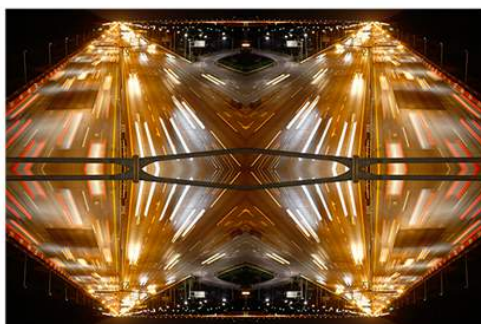
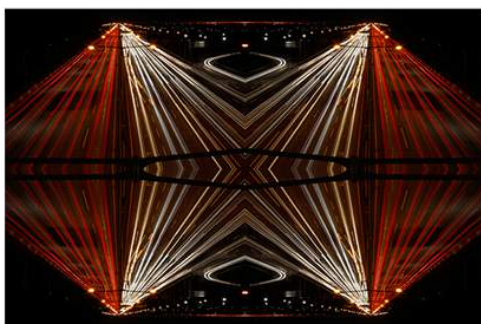
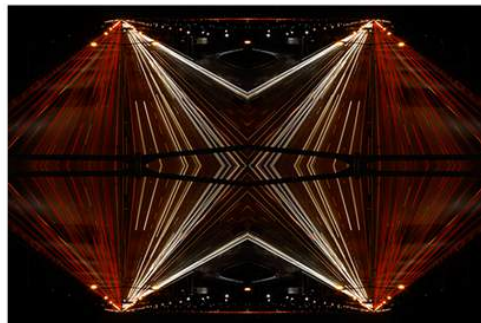
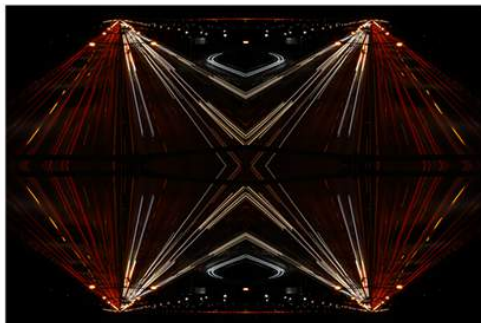
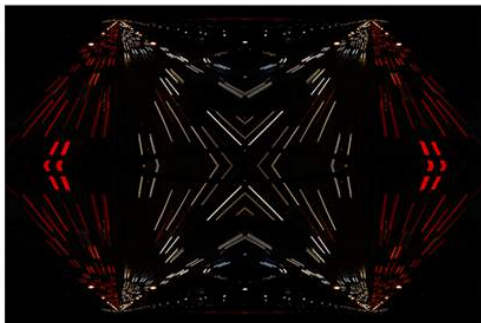
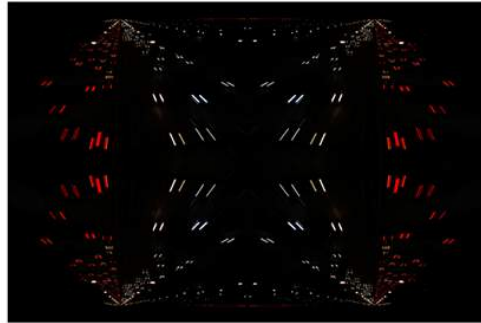
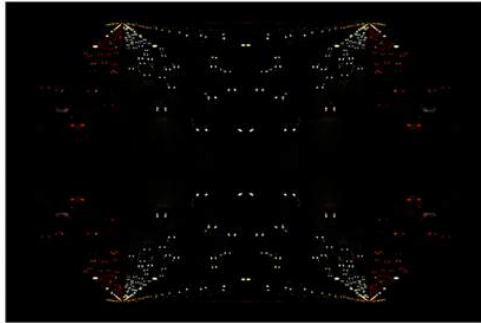
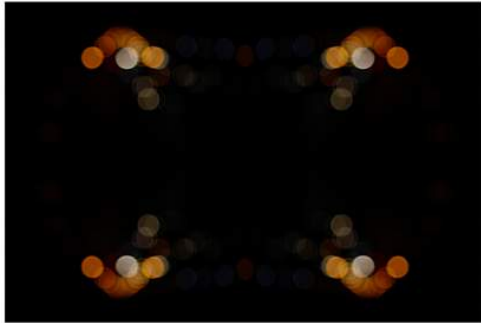
T.I.M.E- Tears In My Eyes _ 1분 3초_ Full Screen _ 2011

서울의 대형빌딩안에 에스컬레이터의 모습을 촬영후 편집한 영상작업 이다. 빠르게 변해가는 현대사회의 단편적인 모습을 고층빌딩의 상징인 에스컬레이터와 그안의 사람들의 모습으로 표현하였다. 검은파도의 물결속으로 빨려 들어가는듯한 움직임을 보여준다.(첨부영상 참조)



강변북로-침묵의 올림 _ 4분 45초 _ Full screen _ 2014_ 영상설치- 서울 시립 난지 창작스튜디오 전시실

강변북로를 지나가는 차들의 헤드라이트 불빛을 사진으로 찍은후 2000여장의 이미지를 이어 영상으로 편집한 작업이다. 강한 비트에 맞춰 움직이는 불빛 이미지는 고도성장의 상징인 서울의 모습과 그 속에 숨가쁘게 돌아가는 현대인들의 속도를 나타내주고 있다.(첨부 영상참조)



강변북로 -침묵의 울림_ 영상 캡처 이미지



01 180x540cm_피그먼트 프린트_2015
'시간의 끝' 시리즈

메이크샵아트스페이스 개인전 'The one and only' 전시풍경

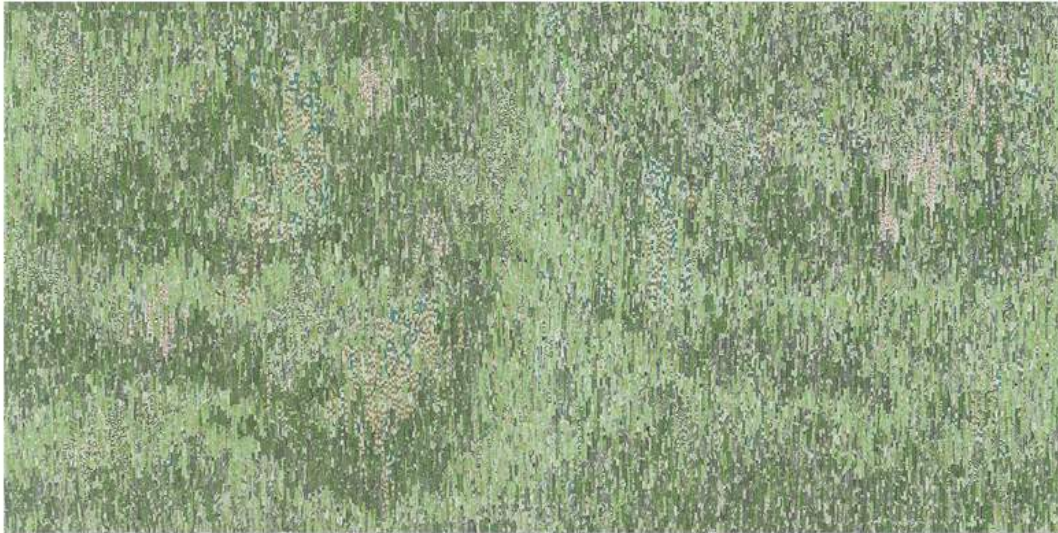
한국은행에서 폐기된 돈(지설물)을 직접 받아와 찢겨진 돈을 하나씩 다시부치는 콜라주 작업 시리즈이다. 생산,유통의 과정을 거쳐 그 기능을 상실하면 결국에는 폐기되어 버리는 돈은 원래의 기능과 형태를 찾아볼 수 없어도 여전히 돈으로 사람들에게 인식된다. 현대사회속에 지나치게 이상화 되어버린 돈의 가치와 한편 사라져 가는 노동의 가치를 생각하게 하는 작업시리즈 이다. 사회적 약자로 간주되는 '싱글맘'들의 노동력을 빌려 진행된 프로젝트이다.



‘시간의 끝- 세부 이미지

폐기된 만원권의 조각들을 하나씩 이어부쳐 완성하였다.

형태는 없어져도 머리속에 각인되어 있는 색깔과 이미지들로 돈이라는것을 인식할 수 있다.



01



02

01,02_200x100cm_피그먼트 프린트_2015

찢겨진 돈조각들은 0.2x1cm의 아주 작은 조각들로 작업을 완성하기 위해 집요한 노동력과 시간을 요구한다. 수없이 많은 사람들의 손을 거쳐다니다 결국 쓰레기가 된 돈은 다시 수많은 사람들의 노동력으로 새로운 형태를 얻게 된다.

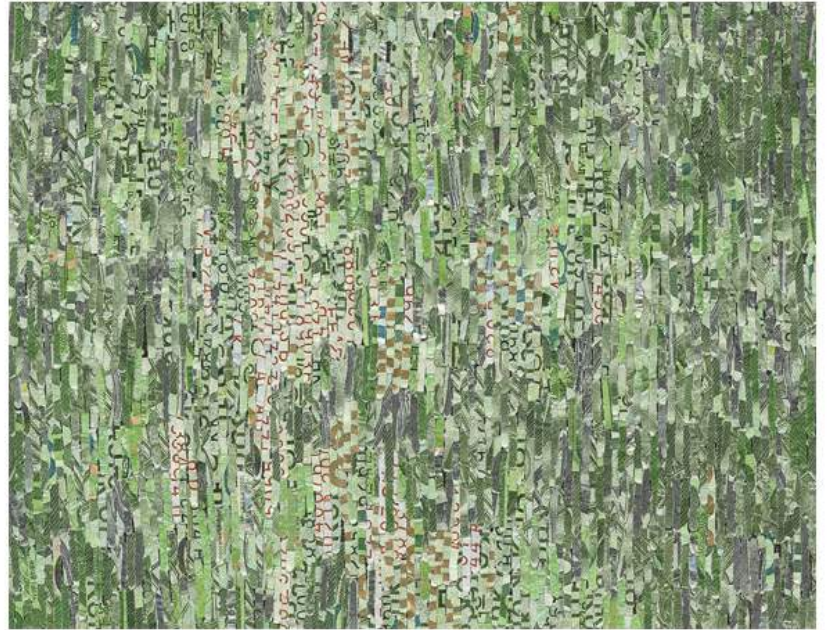


01

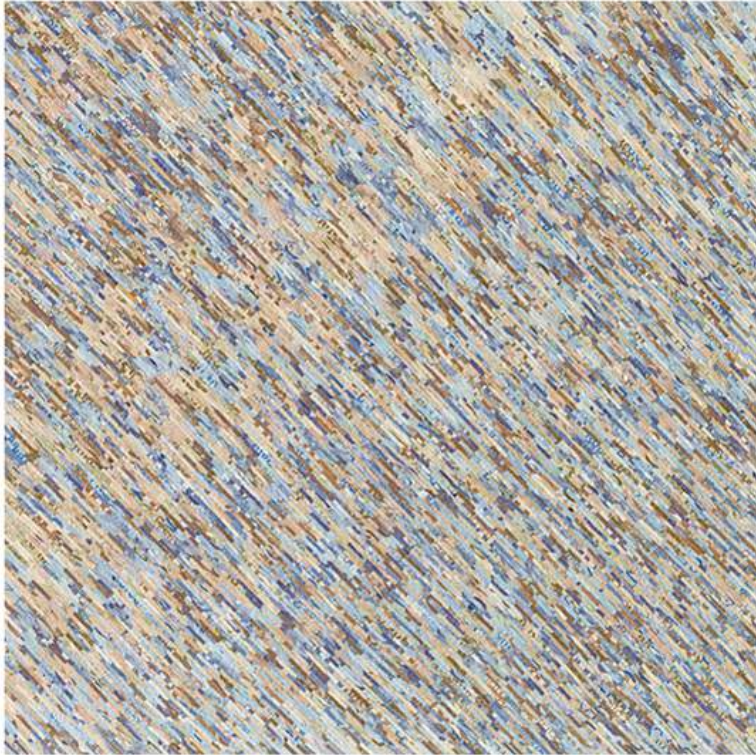
01 메이크샵아트스페이스 개인전 설치 풍경
02,03_작업 세부 이미지



02



03



01



02

'시간의 끝' 시리즈

01_150x150cm_피그먼트 프린트_2015
만원권과 오천원권의 지설물을 부처 제작된 작업이다.

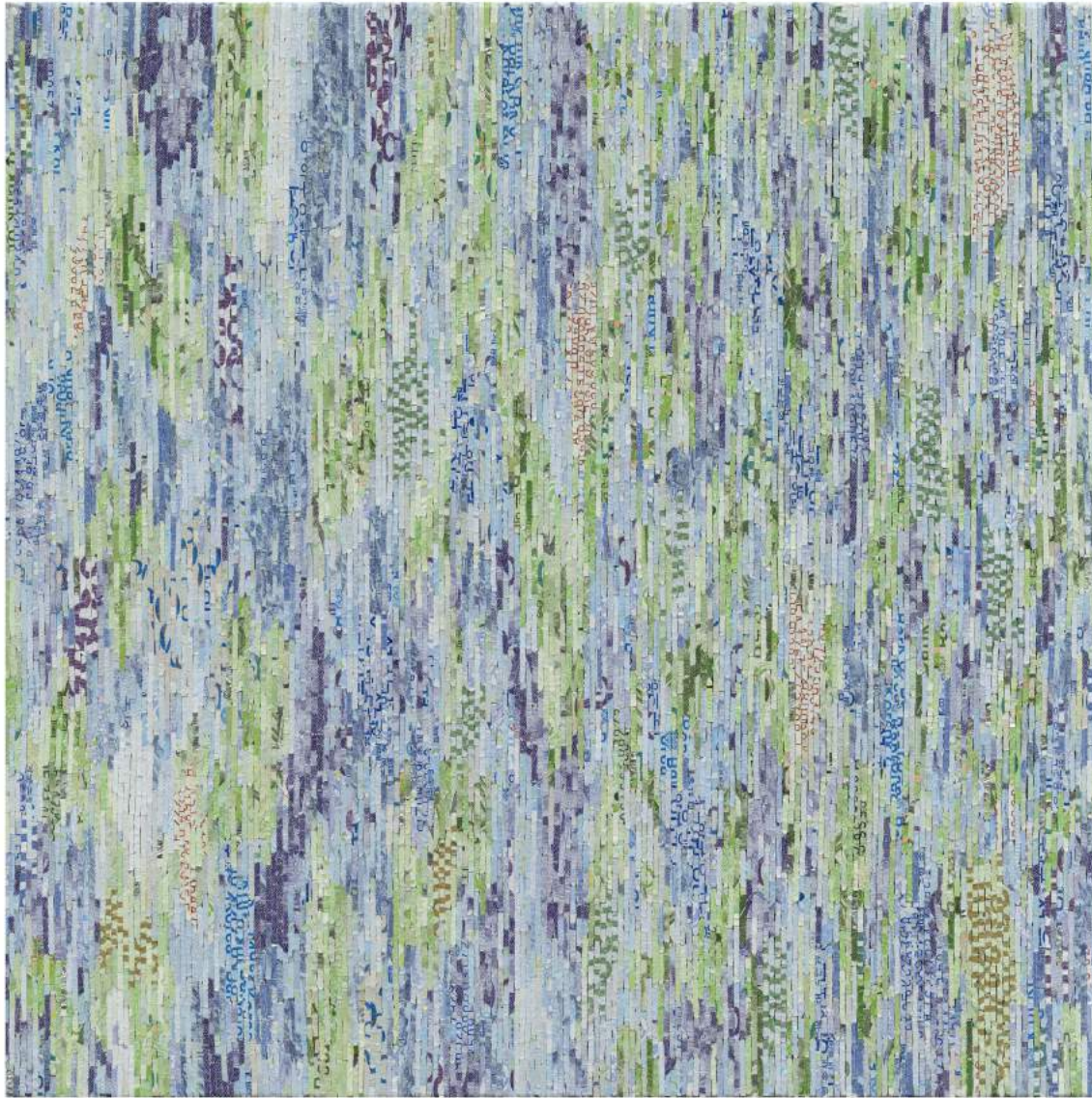
02_150x150cm_피그먼트프린트_2015
천원권과 오천원권의 지설물을 부처 제작된 작업이다.



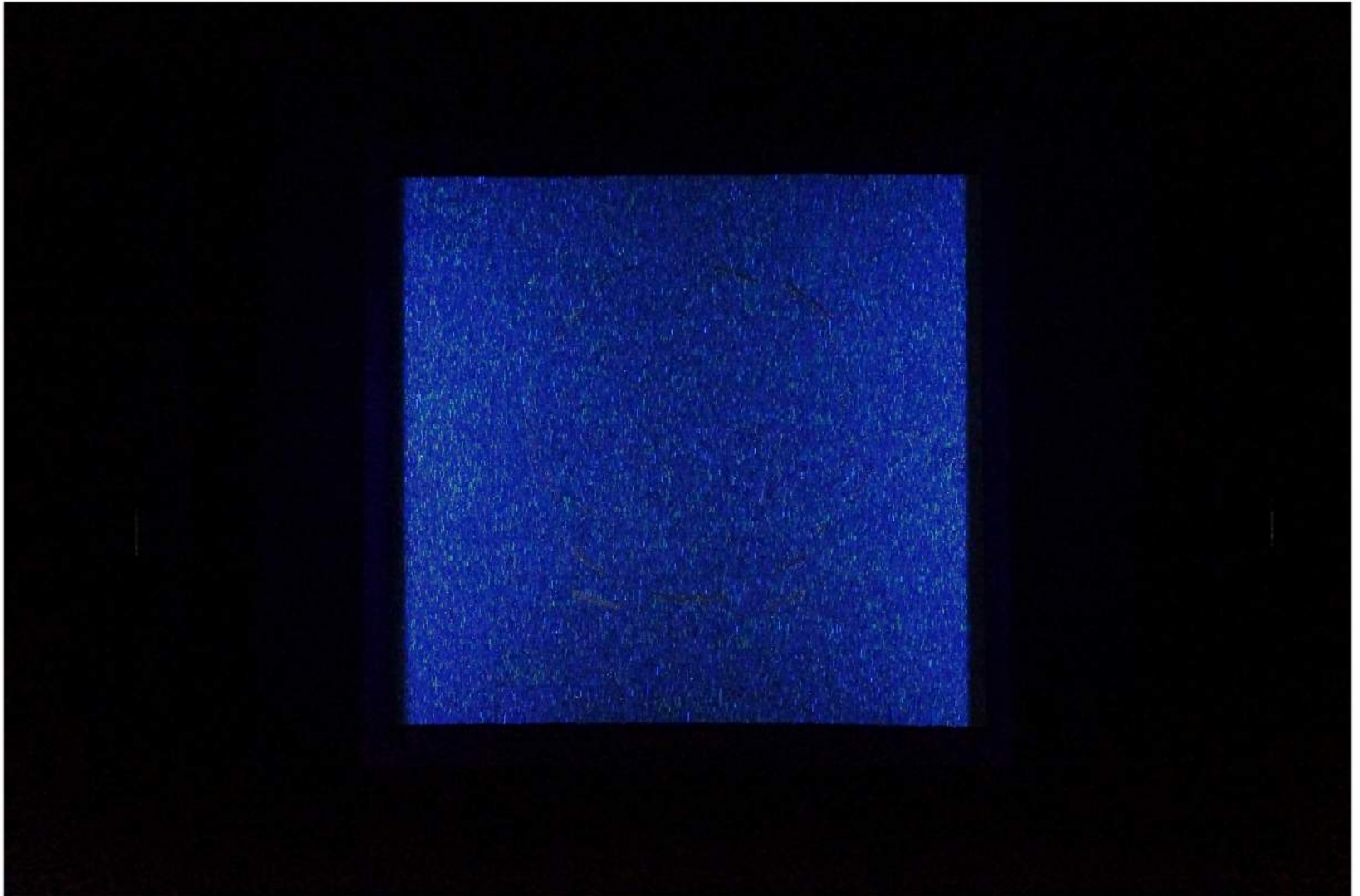
시간의 끝 -세부이미지



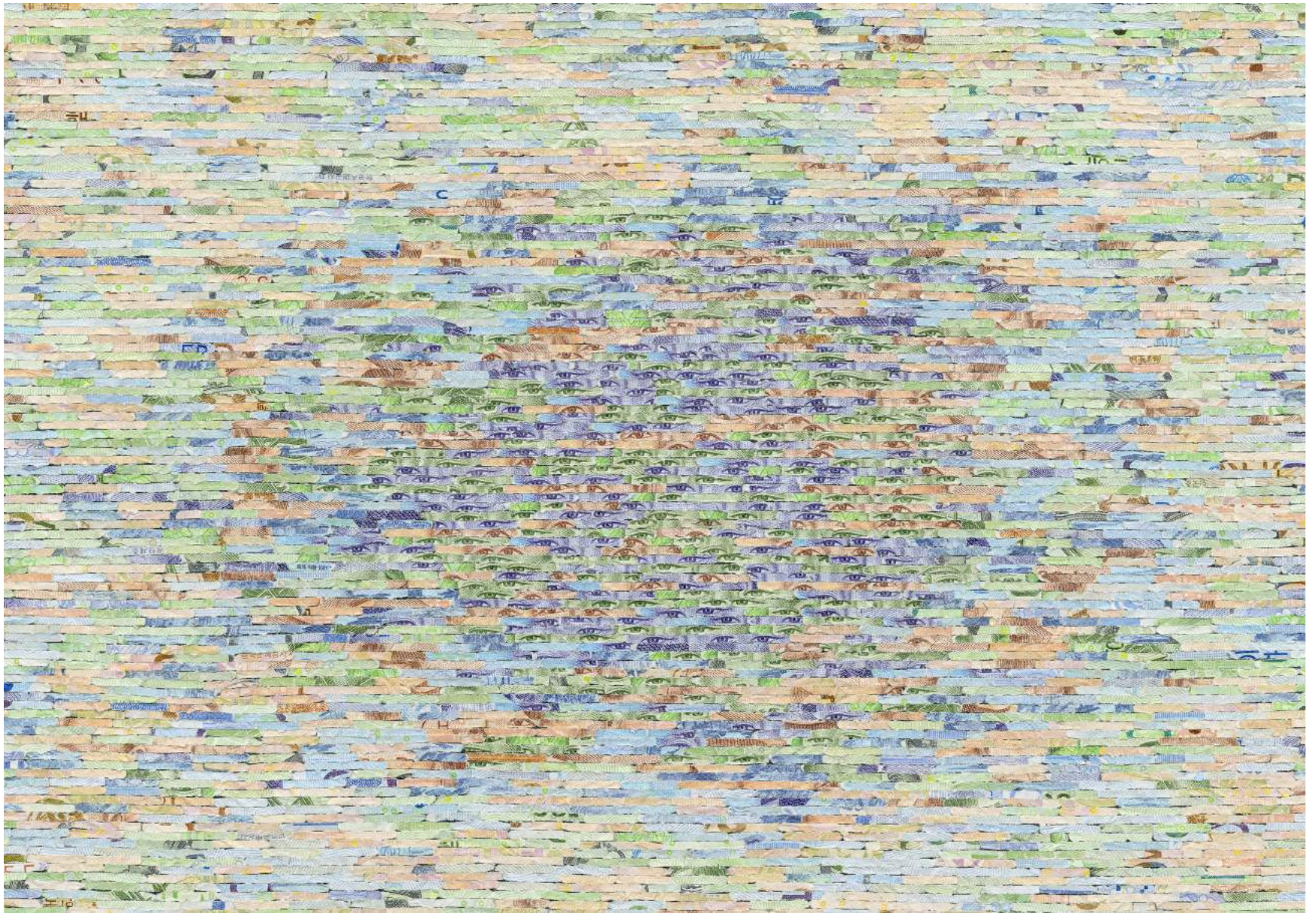
The end of time#4, 2015, pigment print, 146xH100cm



The end of time#5, 2015, pigment print, 150xH150cm

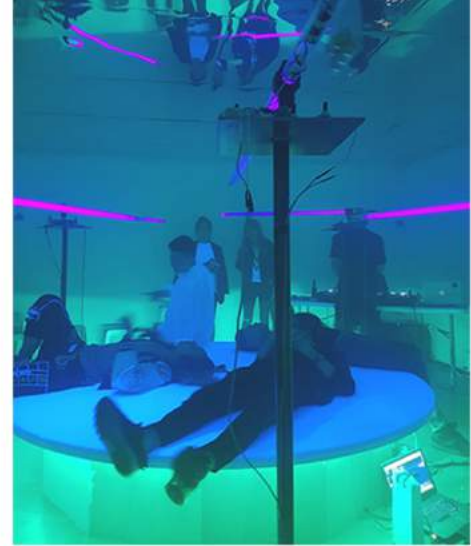
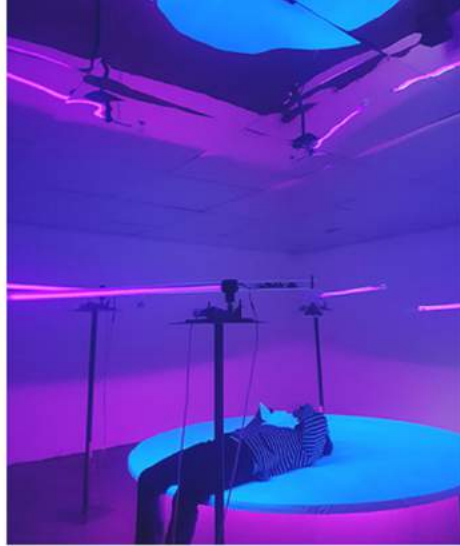


Blues, 2015, black light, mixed media, 135xH135cm



그것은 당신의 마음속에 있다_콜라주_25x17cm_2016

약속된 시간차와 불규칙한 정원_2017







My Wave your Vibe







구매 시 적립을 요청하세요!

The Coffee Bean & Tea Leaf

DOCTY KALI

DOCTY ART
DOCTY ART PROJECT

Wave your Vibe

\$ 170

